

Инструкция по установке блокировки в передний редукторный мост (РП)

2012 год

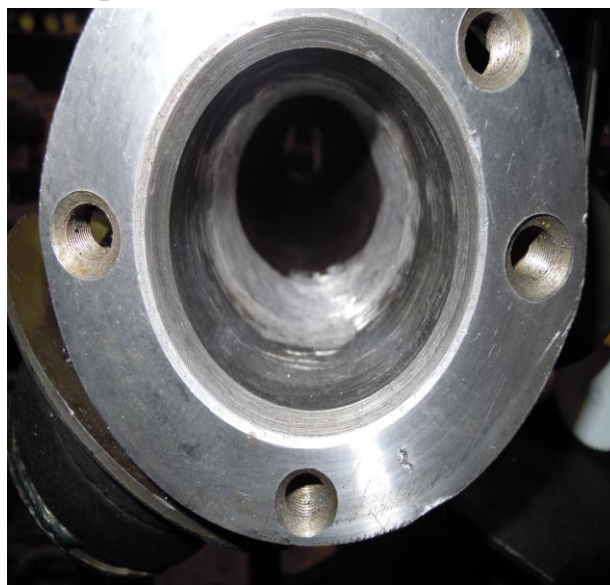
ИНСТРУКЦИЯ ПО УСТАНОВКЕ БЛОКИРОВКИ В ПЕРЕДНИЙ РЕДУКТОРНЫЙ МОСТ.

При установке блокировки РП необходимо довести Φ (диаметр) отверстия трубы левого картера для прохождения через него фторопластовых колец на трубе привода муфты (возможно с небольшим усилием). В случае если не выполнить эту операцию, а вставить муфту с приводом со стороны дифференциала, то при последующей проверке состояния муфты и привода придется разбирать мост.

!!! Рекомендуем зачистить трубу основного картера от заводской окалины. (Возможна «ручная доводка»). (См. фото 1)



«Ручная доводка»



Результат

Фото 1

В основной (левой) картер установить обойму подшипника 32011, положив под обойму дистанционное кольцо диаметром 90*3 — 1шт., которое идет в комплекте блокировки (дистанционное кольцо нужно из-за разной высоты обоймы подшипников), далее подсобрать и отрегулировать дифференциал с ГП по заводской схеме. (См. фото 2).

Фото 2



Установка коробки привода.

- Разработать паз под палец коробки привода на трубе моста
- Отверстия 4 шт. под коробку привода на трубе моста.

Паз размечается с учётом:

- длины привода муфты;
- поддона ДВС;
- хода подвески ТС;
- конструкции рулевого механизма;
- кронштейна ДВС;
- с учётом дополнительного оборудования, которое может помешать коробке привода.

1. Разметить паз на картере моста (См. фото 3)



Фото 3

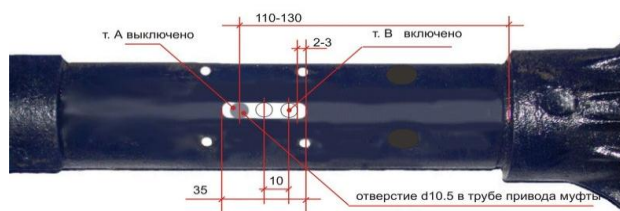


Рис. 1
Разметка паза

Разметка паза

Паз длиной 35 мм. на картере моста под палец коробки привода **рекомендуем** разрабатывать 3 отверстиями $\Phi 10$ мм. и последующей доработкой напильником до 10,5 мм., палец в пазе должен перемещаться без заеданий.

Примечание: размер 110...130 мм. - **рекомендуется** исходя из удобства укладки жесткого троса привода вдоль чулка картера и длины трубы муфты включения.

2. При собранных картерах установить трубу - захват и муфту в основной картер, до захода зубьев муфты в зубья дифференциала, при этом труба- захват должна располагаться разрезом кверху, чтобы получилась масляная ванна для смазки муфты и захвата. Разметить через паз в чулке картера моста точку «В», где необходимо просверлить отверстие в трубе- захвата муфты $\Phi 10,5$ мм., для захода в него пальца коробки привода в собранном положении. Палец коробки привода в пазе не должен доходить до конца паза на 2...3 мм. (для полного зацепления зубчатого механизма). **НЕ РЕКОМЕНДУЕМ** сверлить это отверстие не вынимая трубу- захват из картера моста, во избежание попадания металлической стружки во внутрь трубы и картера моста.

3. Установить коробку привода на основной картер моста, т.е., палец вставить в паз так, чтобы его шток находился в точке «А» со стороны отбойника моста и провести разметку 4 отверстий с последующим сверлением под $\Phi 6,8$ мм. и

нарезанием в них резьбы М8. (См. фото 3)

4. Установить подсобранный узел муфты с трубой- захватом в основной картер до захода зубьев механизма муфты в зубья дифференциала. Установить на болты, коробку привода, предварительно смазав герметиком сопрягаемые поверхности (См. фото 4).

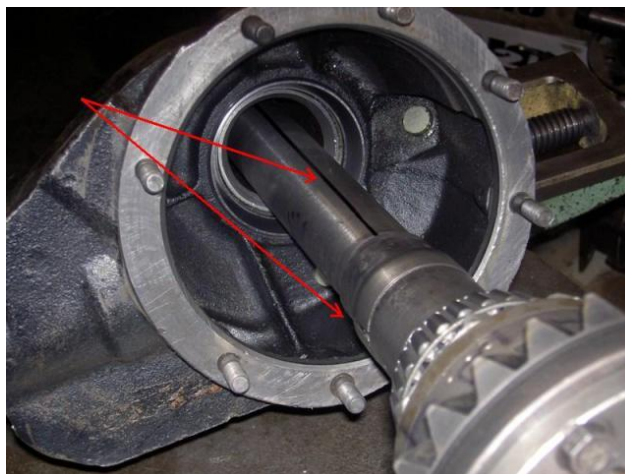
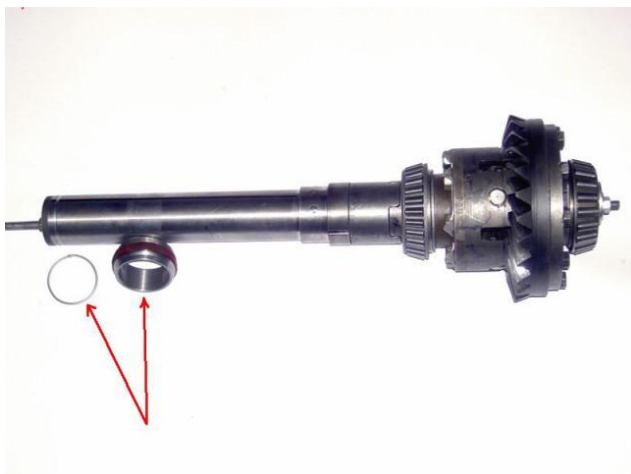


Фото 4

5. Приварить кронштейн троса (См. схема) к кузову, возможно, установить на болты. Установить рычаг привода в салоне (См. фото5.).

СХЕМА ПРИВОДА

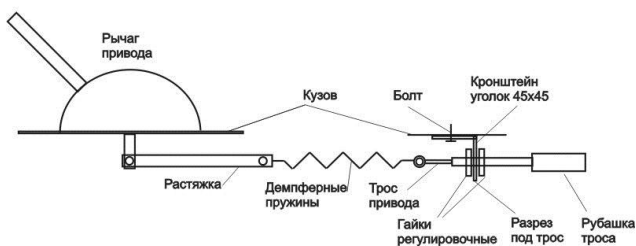


Рис. 2

Схема



Фото 5

Регулировку включения и её свободный ход регулировать поводом растяжки троса в районе кронштейна.

6. Проверить: палец коробки привода должен быть не меньше 20 мм. Свободный ход должен быть не менее 10...12 мм. Рабочий ход равен 10 мм. Регулировка свободного хода: вывесить заднее правое колесо домкратом, поднять рычаг привода до 4х щелчков вверх и регулировать растяжкой привод троса и пальца коробки привода, чтобы при повороте поднятого колеса и выключенной передаче, зубья муфты включения начинали касаться зубьев дифференциала.

При эксплуатации рычаг должен быть установлен строго в 2х положениях ниже «выключено» и верхнее до упора «включено»

Для включения блокировки необходимо:

- полная остановка ТС;
- механизм включения блокировки должен быть полностью зафиксирован (т.е. Рычаг ручника должен быть полностью поднят до упора), согласно п. 6 настоящей инструкции;
- начинать движение на малых оборотах (**НАПРИМЕР**: влево - вправо «змейка», в раскачку, без пробуксовки, в случае если уже произошло застревание ТС) для обязательного контроля, что блокировка уже включилась.

!!! ВНИМАНИЕ: Включение блокировки на больших оборотах может произойти сильный удар зубчатого зацепления, что приведет к поломке всей конструкции!!!

Необходимо обязательно проводить техническое обслуживание ТС после длительной эксплуатации без надлежащего обслуживания (контроль за состоянием подшипников, муфт и т.д), во избежании поломок всей конструкции блокировки.

Со всеми затруднительными вопросами по установке и эксплуатации блокировки обращаться:

8-912-26-90-597 Михаил

8 912-28-19-000 Иван

e-mail: kb_bloksport@mail.ru